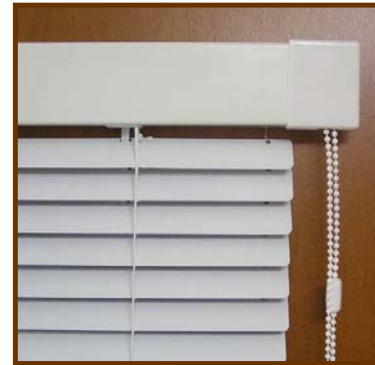


INTERIÉROVÉ ŽALÚZIE OVLÁDANÉ REŤIAZKOU TYP "MH"

- Horný a dolný nosník železný
- Celotieniaca žalúzia so šírkou lamely 25mm je ovládaná reťiazkou
- Prevedenie aj so šírkou lamely 16mm
- Spodná C-lišta zaručuje požadovanú výšku texbandy
- Najmenšia možná objednaná šírka - 30 cm, výška - 30 cm
- Najväčšia možná objednaná šírka - 200 cm, výška - 220 cm
- Maximálna garantovaná plocha je 2,5 m²
- V prípade, že plocha žalúzie je menšia ako 0,5 m² do ceny sa počíta minimálny účtovaný rozmer 0,5 m²



Nosný profil

FARBA



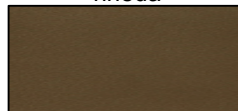
biela



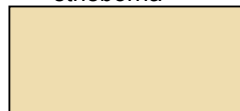
hnedá



strieborná



zlatá



slonová kosť

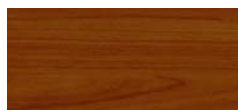


tehlová

RENOLIT



zlatý dub



čerešňa



orech

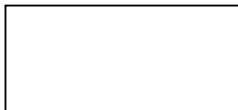
INTERIÉROVÉ ŽALÚZIE OVLÁDANÉ REŤIAZKOU TYP "MAL"

- Horný a dolný nosník hliníkový
- Celotieniaca žalúzia so šírkou lamely 25mm je ovládaná reťiazkou
- Prevedenie aj so šírkou lamely 16mm
- Spodná C-lišta zaručuje požadovanú výšku texbandy
- Najmenšia možná objednaná šírka - 30 cm, výška - 30 cm
- Najväčšia možná objednaná šírka - 200 cm, výška - 220 cm
- Maximálna garantovaná plocha je 2,5 m²
- V prípade, že plocha žalúzie je menšia ako 0,5 m² do ceny sa počíta minimálny účtovaný rozmer 0,5 m²
- Šikmé prevedenie - ovládací šnúrkou, tyčka



Nosný profil

FARBA



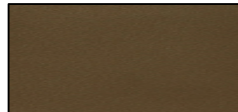
biela



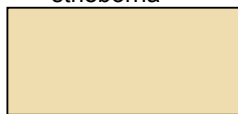
hnedá



strieborná



zlatá



slonová kosť



tehlová

RENOLIT



svetlý buk



čerešňa



zlatý dub



orech

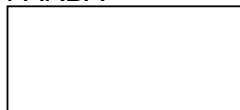
INTERIÉROVÉ ŽALÚZIE OVLÁDANÉ REŤIAZKOU TYP "MLS"

- Horný a dolný nosník hliníkový oblúkový
- Celotieniaca žalúzia so šírkou lamely 25mm je ovládaná reťiazkou
- Prevedenie aj so šírkou lamely 16mm
- Spodná C-lišta zaručuje požadovanú výšku texbandy
- Najmenšia možná objednaná šírka - 30 cm, výška - 30 cm
- Najväčšia možná objednaná šírka - 200 cm, výška - 220 cm
- Maximálna garantovaná plocha je 2,5 m²
- V prípade, že plocha žalúzie je menšia ako 0,5 m² do ceny sa počíta minimálny účtovaný rozmer 0,5 m²



Nosný profil

FARBA



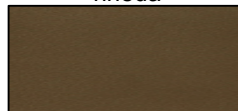
biela



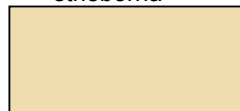
hnedá



strieborná



zlatá



slonová kosť



tehlová

RENOLIT



svetlý buk



čerešňa



zlatý dub



orech

INTERIÉROVÉ ŽALÚZIE OVLÁDANÉ REŤIAZKOU TYP "S"

- Celotieniaca žalúzia so šírkou lamely 25mm je ovládaná reťiazkou
- Prevedenie aj so šírkou lamely 16mm
- Spodná C-lišta zaručuje požadovanú výšku texbandy
- Najmenšia možná objednaná šírka je 25 cm
- Najväčšia možná objednaná šírka je 250 cm
- V prípade, že plocha žalúzie je menšia ako 0,5 m² do ceny sa počíta minimálny účtovaný rozmer 0,5 m²
- Šikmé prevedenie - ovládacia šnúra, tyčka



Nosný profil

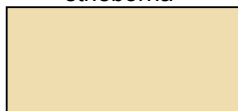
Farba



biela



strieborná



béžová



hnedá

Renolit



svetlý dub



tmavý dub



zlatý dub



čerešňa



mahagón



orech

SYSTÉM 25 x 19 - medziokenné a interiérové žalúzie "S"

Systém 25x19 mm je štandardným technickým riešením, ktorý sa vyrába v nasledovných verziách:

Interiérové žalúzie ovládané automatom a 3 rôznymi spôsobmi fixácie:

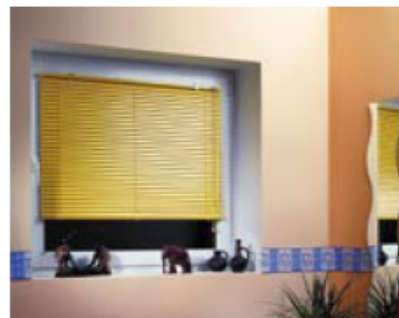
- fix spodný
- fix bočný (plochý)
- bočný uhoľník (L-fix)

Minimálna šírka : 24 cm
Maximálna šírka : 300 cm

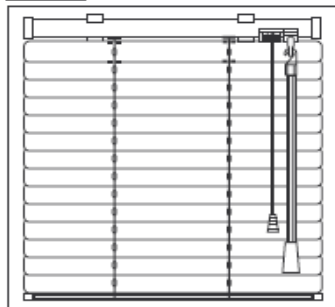
Medziokenné žalúzie montované priamo na okennú tabuľu

Minimálna šírka : 15 cm
Maximálna šírka : 250 cm

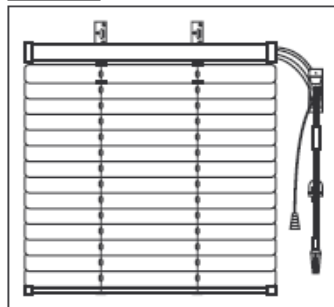
Farebná škála predstavuje 130 farebných odtieňov a 4 drevoimitácie.



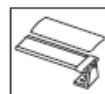
Interiérové



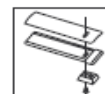
Medziokenné



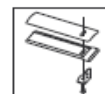
Druhy fixácie



spodný fix

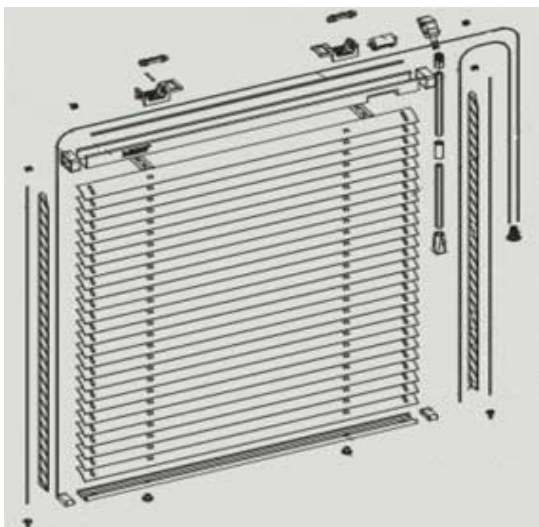


bočný fix
(plochý)



bočný uhoľník
(L-fix)

SYSTÉM 25 x 19 - interiérové žalúzie "MHI"



- Celotieniaca žalúzia so šírkou lamely 25 mm
- Prevedenie aj so šírkou lamely 16 mm
- Profil spodný 25 x 6 mm, kov
- Šnúrka 1,2 mm, textil
- Tyčka ovládací 6 - hran, 8 mm, plast
- Ovládanie prevodovkou alebo bovdenom (čelným, bočným) + brzdou
- S fixáciou (vodiace nite, dolné poistenie) alebo bez fixácie

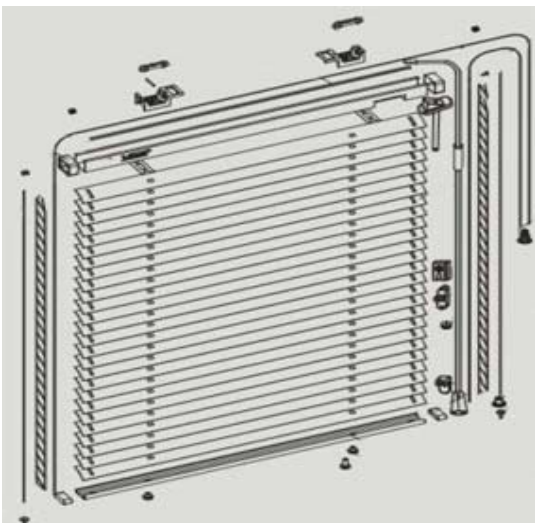
FARBA NOSNÍKA

- biela
- strieborná
- hnedá
- slonová kosť
- strieborná zrnitá
- zlatá zrnitá

FARBA TEXTÍLIÍ

- biela
- strieborná
- hnedá
- slonová kosť
- zlatá

SYSTÉM 25 x 20 - interiérové žalúzie "MHM"



- Celotieniaca žalúzia so šírkou lamely 25 mm
- Prevedenie aj so šírkou lamely 16 mm
- Profil spodný 25 x 6 mm, kov
- Šnúrka 1,2 mm, textil
- Tyčka ovládacia 11 mm, 50 cm, kov-plast
- S fixáciou (vodiace nite, dolné poistenie) alebo bez fixácie

FARBA NOSNÍKA

- biela
- strieborná
- hnedá
- slonová kosť
- strieborná zrnitá
- zlatá zrnitá

FARBA TEXTÍLIÍ

- biela
- strieborná
- hnedá
- slonová kosť
- zlatá