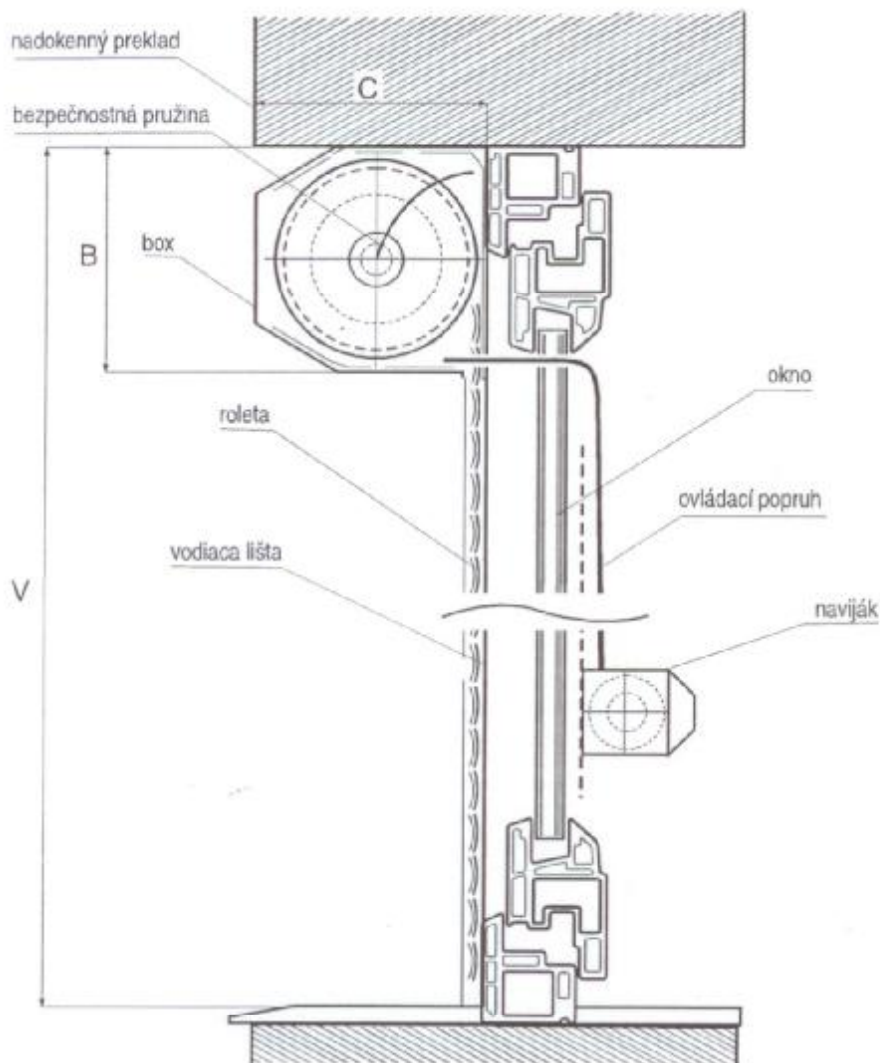


Predokenná roleta typ A1, A3



TYP A1		PLAST. LAMELA SKJ 37		HR Ø 40	MAX. ŠÍRKA 1800	
BOX (B mm) NO 579	MAX. VÝŠKA V mm	KRYCIA VÝŠKA LAMELY mm	POČET LAMIEL NA METER	MAX. PLOCHA	HMOTNOSŤ	
150	1600	37	27	3 m ²	3,0 kg/m ²	
170	2350					
190	3000					

TYP A3		PLAST. LAMELA RM 37		HR Ø 40	MAX. ŠÍRKA 1800	
BOX (B mm) NO 579	MAX. VÝŠKA V mm	KRYCIA VÝŠKA LAMELY mm	POČET LAMIEL NA METER	MAX. PLOCHA	HMOTNOSŤ	
150	2400	37	27	3 m ²	2,8 kg/m ²	
170	3100					
190	3500					

1) CHARAKTERISTIKA:

- hliníkový krycí plech, biely, tmavohnedý
- bočné kryty oceľové tvar „P“
- lamela plastová SK:
 - Ø biela
 - Ø hnedá
 - Ø béžová
 - Ø palisander
 - Ø sivá
 - Ø svetlé drevo
 - Ø tmavé drevo
- koncová lišta plastová
- vodiace lišty plastové s kefkovým tesnením
- šnúrové ovládanie

2) ŠTANDARDNÁ VÝBAVA:

- kefkové tesnenie vo vodiacich lištách
- prechodová pružina na šnúrové ovládanie
- spojovací, montážny materiál - skrutky

3) PREDMONTÁŽNA PRÍPRAVA VODIACÍCH LIŠŤ:

- osadenie, upevnenie nábehov
- predvŕtanie kotviacich otvorov na vodiacich lištách
- výrez na vodiacich lištách pre osadenie na bočný kryt

4) DODACIA PODMIENKY:

- 7 dní respektíve dohodou
- Ceny sú vrátane dopravy do sídla odberateľa.
- Výrobky budú expedované v papierovom ochrannom obale.

PLASTOVÁ ROLETA RN-A3, RN-A3P



1) CHARAKTERISTIKA:

- hliníkový krycí plech, biely, tmavohnedý
- bočné kryty tvar „P“
- lamela plastová:
 - Ø priesvitná číra SK (RN-A3P)
 - Ø RM 37 SRN (RN-A3)
- koncová lišta plastová
- vodiace lišty plastové s kefkovým tesnením
- šnúrové ovládanie

2) ŠTANDARDNÁ VÝBAVA:

- kefkové tesnenie vo vodiacich lištách
- prechodová pružina na šnúrové ovládanie
- spojovací, montážny materiál – skrutky

3) PREDMONTÁŽNA PRÍPRAVA VODIACÍCH LIŠŤ:

- osadenie, upevnenie nábehov
- predvrtanie kotviacich otvorov na vodiacich lištách
- výrez na vodiacich lištách pre osadenie na bočný kryt

4) DODACIA PODMIENKY:

- 7 dní respektíve dohodou
- Ceny sú vrátane dopravy do sídla odberateľa.
- Výrobky budú expedované v papierovom ochrannom obale.